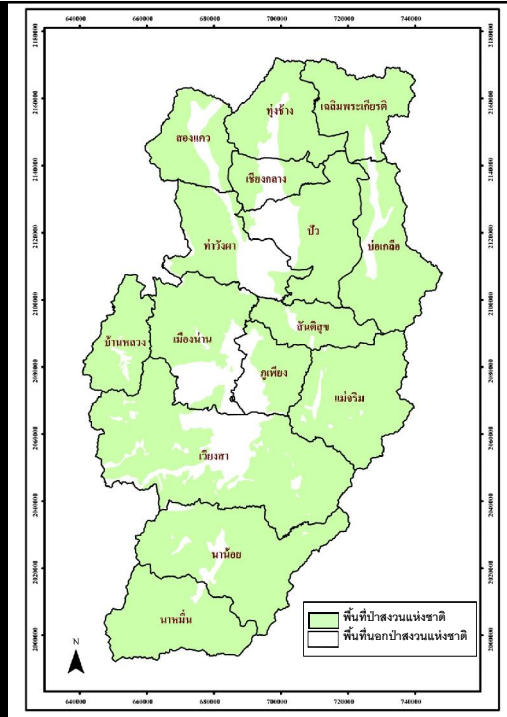


น่านมีพื้นที่ป่าสงวนตาม
พระราชบัญญัติป่าสงวน
แห่งชาติ พ.ศ. 2507
6,435,792 ไร่ หรือ 84%
ของพื้นที่ทั้งจังหวัด

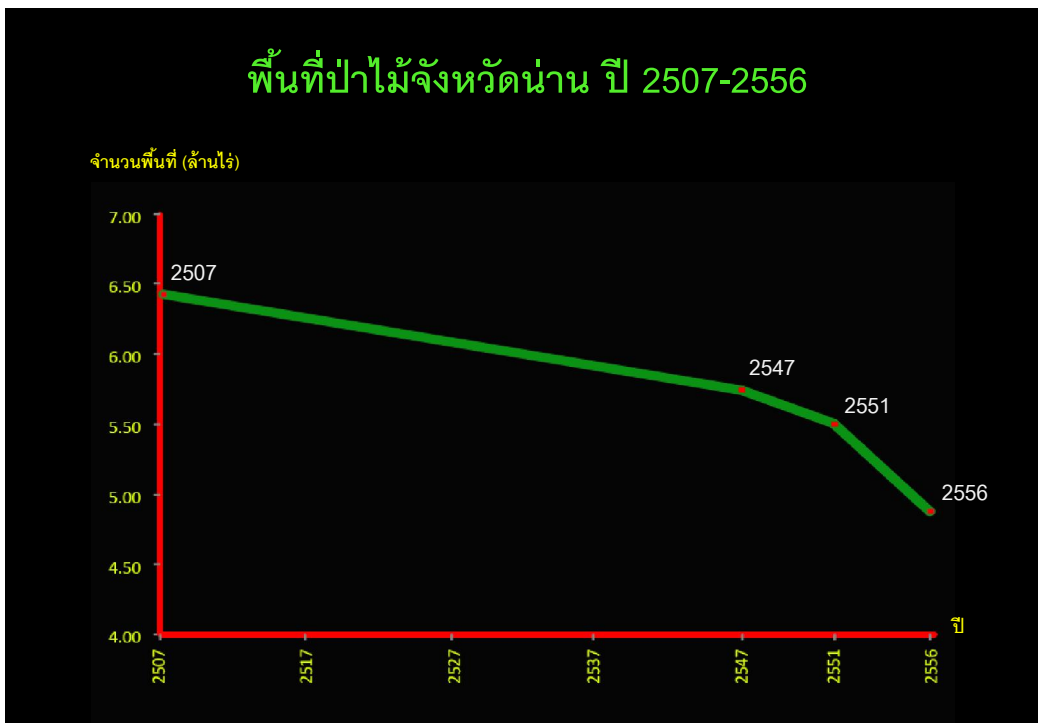


วิเคราะห์แผนที่ภูมิศาสตร์ป่าไม้ผ่านดาวเทียม

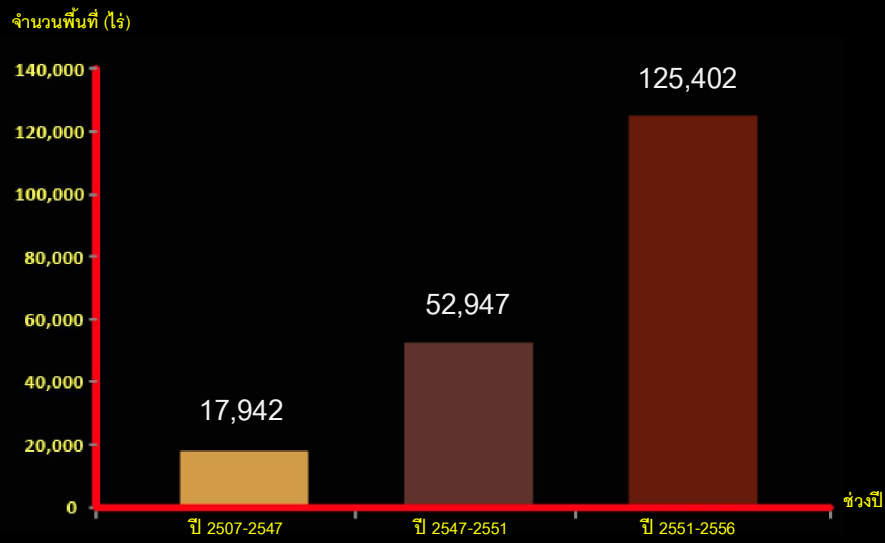


ดาวเทียมแลนด์แซท-5

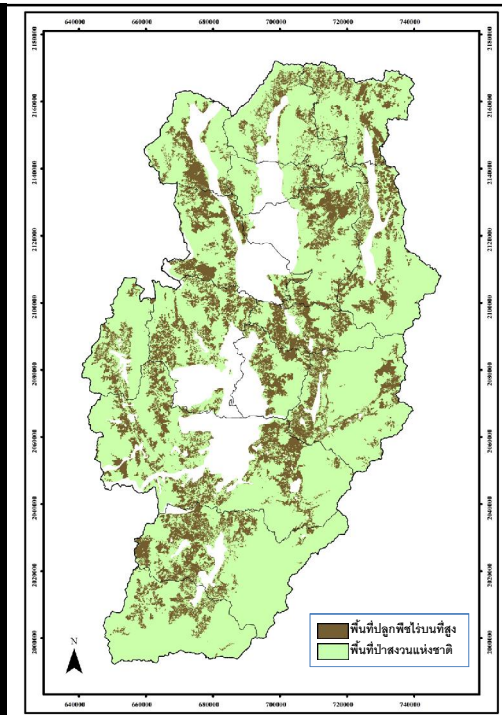
ที่มา : สำนักงานพัฒนาเทคโนโลยีอวกาศและภูมิสารสนเทศ (องค์การมหาชน)



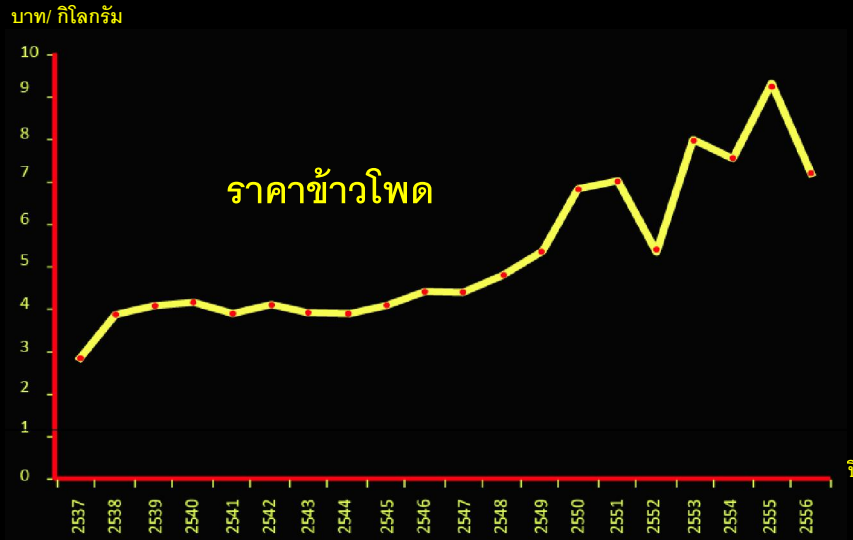
พื้นที่ป่าไม้จังหวัดน่าน หายไปเฉลี่ยต่อปี



ปัจจุบันพื้นที่ป่าหายไป
1,543,519 ไร่ หรือ 24%
ของพื้นที่ป่าไม้ทั้งหมด



แนวโน้มที่เกี่ยวข้องโยง 1 : ข้าวโพด



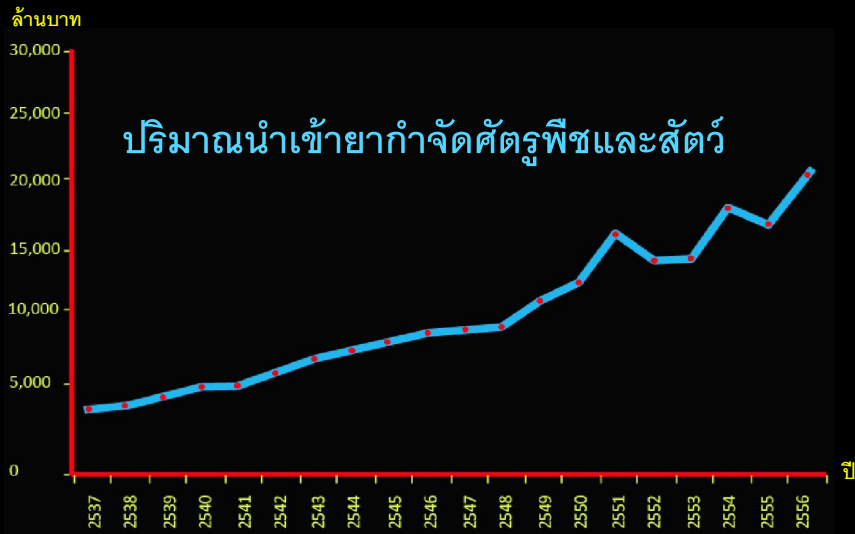
ที่มา : สنج.เศรษฐกิจการเกษตร

แนวโน้มที่เกี่ยวข้องโยง 2 : ยางพารา



ที่มา : สنج.เศรษฐกิจการเกษตร

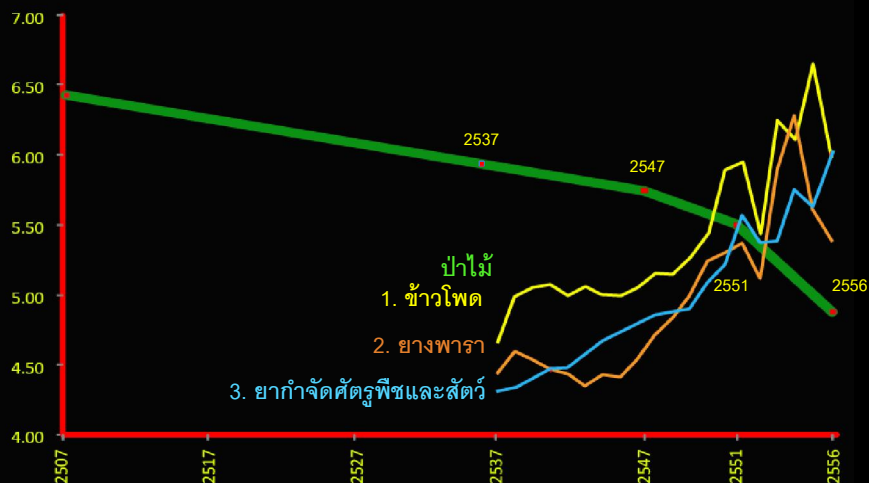
แนวโน้มที่เกี่ยวข้อง 3 : ยากำจัดศัตรูพืชและสัตว์



ที่มา : กระทรวงพาณิชย์

รวมแนวโน้มที่เกี่ยวข้อง 1+2+3

จำนวนพื้นที่ (ล้านไร่)

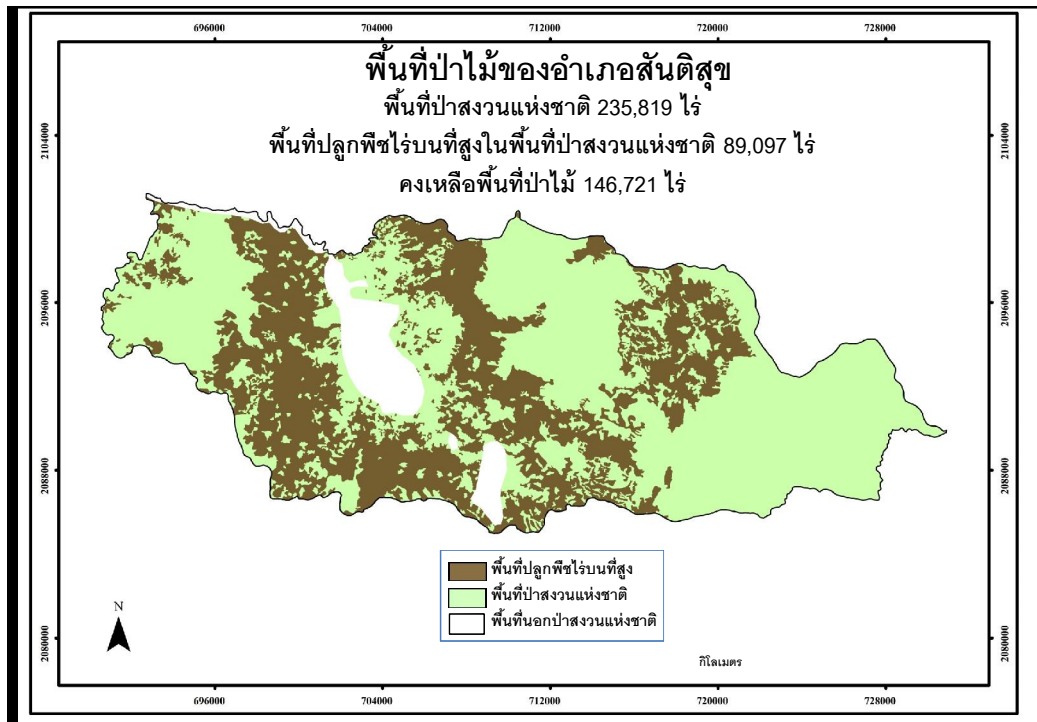


พื้นที่ของจังหวัดน่าน 7.6 ล้านไร่ แยกตามอำเภอ

อำเภอ	จำนวนตำบล	พื้นที่ (ไร่)
1. เฉลิมพระเกียรติ	2	383,064.78
2. เชียงกลาง	6	199,632.14
3. ท่าวังผา	10	469,897.31
4. ทุ่งช้าง	4	411,408.67
5. นาน้อย	7	804,489.34
6. นานะ	4	520,324.14
7. บ่อเกลือ	4	539,673.79
8. บ้านหลวง	4	291,797.70
9. ปัว	12	572,787.11
10. ภูเพียง	7	284,402.37
11. เมืองน่าน	11	598,243.06
12. แม่จริม	5	615,925.64
13. เวียงสา	17	1,358,522.21
14. สองแคว	3	350,633.67
15. สันติสุข	3	250,783.99
รวม	99	7,651,585.93

พื้นที่ป่าไม้ของจังหวัดน่าน ปี 2556

อำเภอ	พื้นที่ (ไร่)	พื้นที่เขตป่าสงวนแห่งชาติ (ไร่)	พื้นที่ปลูกพืชไร่บนที่สูงในเขตป่าสงวนแห่งชาติ (ไร่)	เหลือพื้นที่ป่าไม้ (ไร่)
1. เฉลิมพระเกียรติ	383,064.78	362,824.61	91,106.91	271,717.70
2. เชียงกลาง	199,632.14	140,260.40	23,964.69	116,295.71
3. ท่าวังผา	469,897.31	307,084.66	116,023.90	191,060.76
4. ทุ่งช้าง	411,408.67	362,625.66	64,518.73	298,106.93
5. นาน้อย	804,489.34	754,636.59	163,890.10	590,746.49
6. นานะ	520,324.14	511,071.72	68,111.63	442,960.09
7. บ่อเกลือ	539,673.79	476,404.67	99,932.48	376,472.19
8. บ้านหลวง	291,797.70	278,574.43	44,988.57	233,585.86
9. ปัว	572,787.11	452,543.84	126,685.95	325,857.89
10. ภูเพียง	284,402.37	186,179.17	66,897.96	119,281.21
11. เมืองน่าน	598,243.06	415,051.86	136,613.81	278,438.05
12. แม่จริม	615,925.64	598,579.29	116,828.85	481,750.44
13. เวียงสา	1,358,522.21	1,079,713.61	265,998.61	813,715.00
14. สองแคว	350,633.67	274,422.88	68,859.99	205,562.89
15. สันติสุข	250,783.99	235,818.75	89,097.18	146,721.57
รวม	7,651,585.93	6,435,792.16	1,543,519.36	4,892,272.80



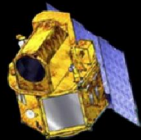
พื้นที่ป่าไม้ของอำเภอสันติสุข

ตำบล	พื้นที่เขตป่าสงวน แห่งชาติ (ไร่)	พื้นที่ปลูกพืชไร่บน ที่สูงในเขตป่าสงวน แห่งชาติ (ไร่)	พื้นที่ป่าไม้ ที่เหลือ (ไร่)
1. พงษ์	82,702.04	24,043.73	58,658.31
2. ตู๋พงษ์	40,721.14	21,689.85	19,031.29
3. ป่าแลหวง	112,395.57	43,363.69	69,031.88
รวม	235,818.75	89,097.27	146,721.48

ประเด็นยุทธศาสตร์การแก้ไข

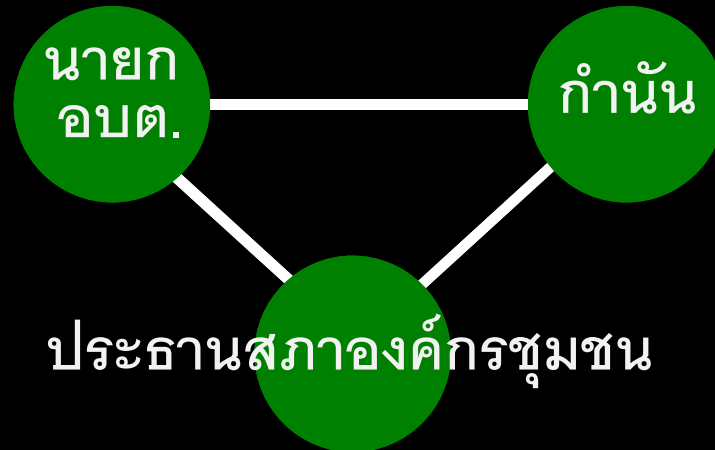
1. ติดตามผลการฟื้นฟูและรักษาป่า

เชิงคณิตศาสตร์เป็นรายปี ด้วย



ดาวเทียมไทยโชต

2. กำหนดหน่วยรับผิดชอบเป็น**ตำบล**



3. สรรหาองค์กร หน่วยงาน ที่มีความรู้ จำเพาะไปสนับสนุน

- บริหารดิน - น้ำ
- พันธุกรรมศาสตร์
- การตลาดกับสากล
- การจัดการสังคมท้องถิ่น

บริบทแห่งชุมชน

- ภูมิปัญญาท้องถิ่น
- นโยบายการกระจายอำนาจ
- ยั่งยืนสู่เยาวชน