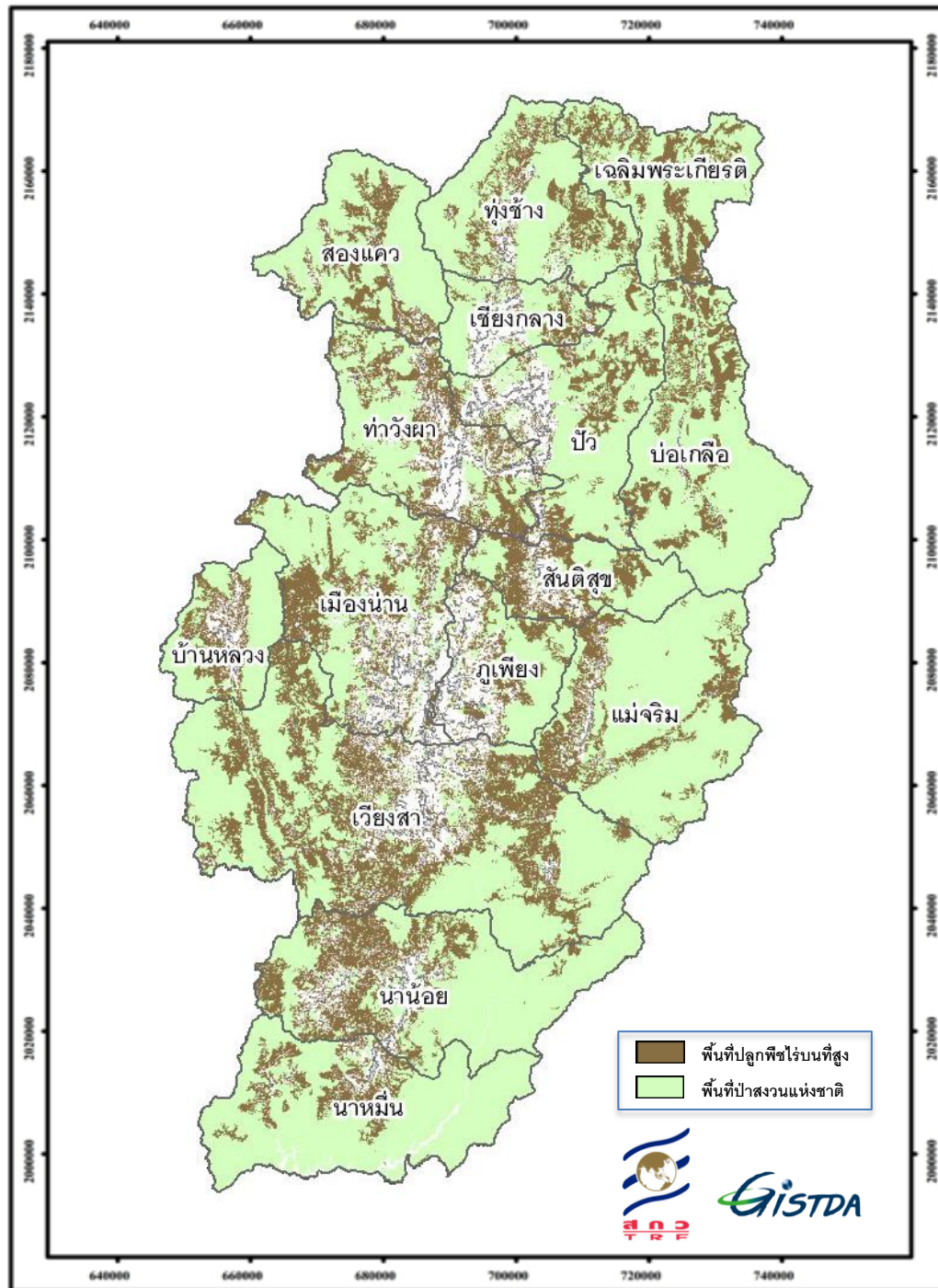


โครงสร้างการบริหารจัดการ ที่ส่งผลให้ได้ป่าต้นน้ำของจังหวัดน่านกลับมา



บัญชา ล่ำซำ



พื้นที่จังหวัดน่านทั้งหมด
7,601,930 ไร่

พื้นที่ป่าสงวนตาม พ.ร.บ.
ป่าสงวนแห่งชาติ 2507
6,435,792 ไร่ (85%)

ปี 2559 พื้นที่ป่าสงวน
คงเหลือ 4,564,996 ไร่

พื้นที่ป่าไม้จังหวัดน่านหายไปเฉลี่ยในแต่ละช่วงปี

พื้นที่ (ไร่)

250,000

200,000

150,000

100,000

50,000

2507-2547 (40ปี)

2547-2551 (5ปี)

2551-2555 (5ปี)

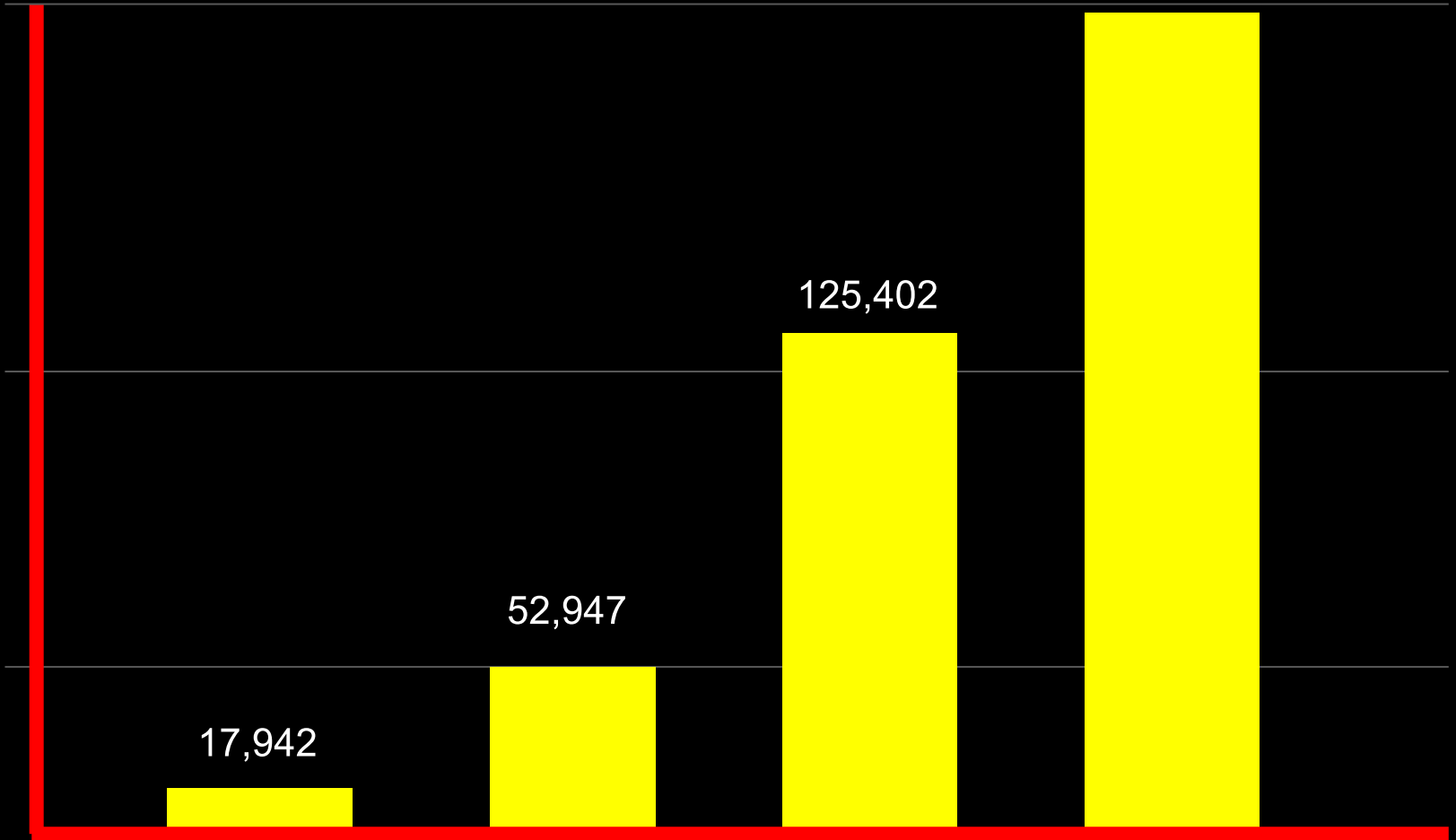
2555-2558 (5ปี)

17,942

52,947

125,402

252,567





พ.ศ. ๒๓๓๑

เจ้าฟ้าอัทธวรปัญญา ทูลขอ
สวามิภักดิ์ เป็นข้าขอบขัณฑสีมา
ของกรุงรัตนโกสินทร์
รัชกาลที่ ๑ ทรงพระกรุณาโปรดเกล้าฯ
ให้พระองค์เป็นเจ้าผู้ครองนครน่าน
องค์ที่ ๕๗ เมืองน่านจึงมีฐานะเป็น
เมืองประเทศราช



พ.ศ. ๒๔๔๖

พระเจ้าสุริยพงษ์ผริตเดชฯ ทรงเป็นที่รักใคร่นับถือของเจ้านาย และราษฎรทั่วไป ที่สำคัญพระองค์ทรงมีบทบาทอย่างมากในการต่อต้านภัย จากลัทธิจักรวรรดินิยมตะวันตก ปัจจุบันชาวน่านได้ร่วมกันสร้างอนุสาวรีย์พระเจ้าสุริยพงษ์ผริตเดชฯ เพื่อระลึกถึงคุณความดีของพระองค์

















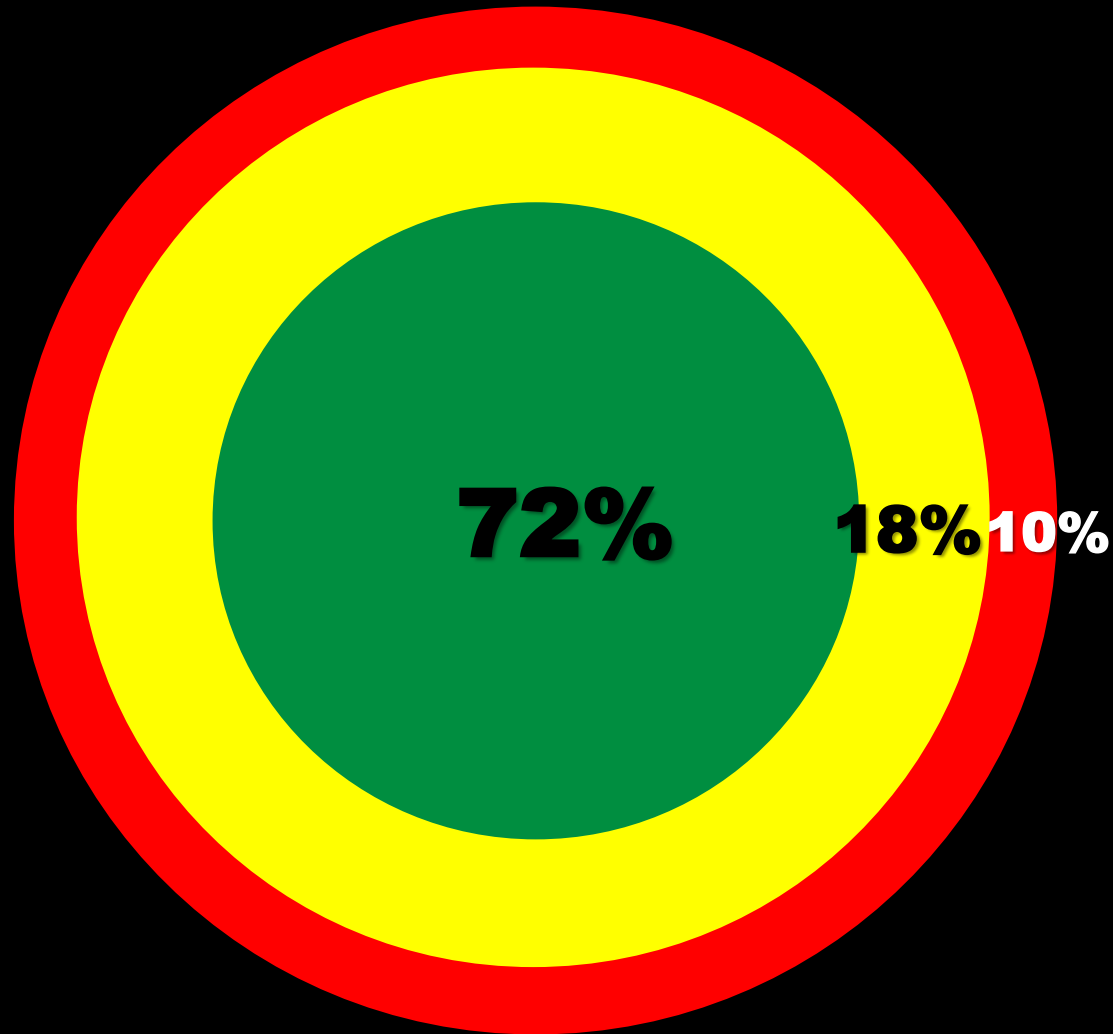
“ กฎหมายมีไว้สำหรับให้ความสุขในบ้านเมือง มิใช่มีไว้สำหรับ
บังคับประชาชน ”

“ ในป่าสงวนซึ่งทางการขีดเส้นไว้เป็นป่าสงวน หรือป่าจำแนก
แต่ที่เราขีดเส้นไว้ประชาชนก็มีอยู่ในนั้นแล้ว ”

“ ถ้าดูในทางกฎหมายเขาก็ฝ่าฝืน เพราะว่าตรามาเป็นกฎหมาย
โดยชอบธรรม แต่ถ้าตามธรรมชาติ ใครเป็นผู้ทำผิดกฎหมาย
ก็ผู้ขีดเส้นนั่นเอง ”

กระแสพระบรมราชาโชวาท พระบาทสมเด็จพระปรมินทรมหาภูมิพลอดุลยเดช
เนื่องในวันรพี ๒๗ มิถุนายน พ.ศ. ๒๕๑๖

การจัดสรรที่ดินป่าสงวนจังหวัดน่าน

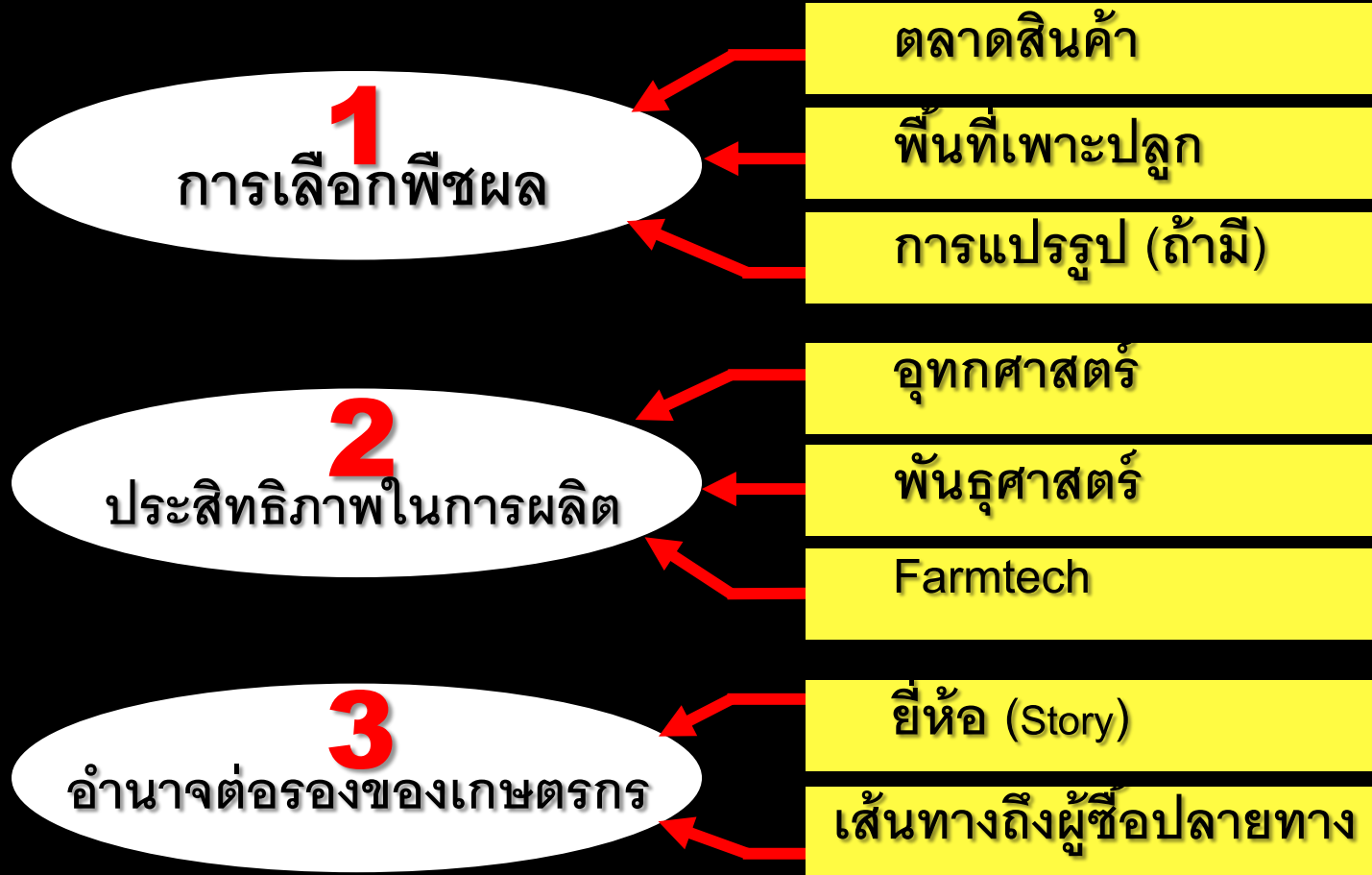


■ ยังเป็นป่าที่มีต้นไม้ใหญ่อยู่

■ ต้องกลับมาเป็นป่าที่มีต้นไม้ใหญ่ แต่อนุญาตให้ปลูกพืชเศรษฐกิจได้ต้นไม้ใหญ่ได้

■ ยอมให้ปลูกพืชเศรษฐกิจเต็มที่ (แต่ยังคงความเป็นป่าสงวนโดยกฎหมาย)

รายได้ต่อไร่ของเกษตรกร



ถ้ารายได้/ไร่/คน < ความจำเป็นของการดำรงชีพ =

1. ประกันราคาพืชผล
2. เพิ่มพื้นที่การผลิต (ตัดป่า)

